

Hải Phòng, ngày 03 tháng 9 năm 2025

BÁO CÁO KẾT QUẢ KIỂM TRA PAKT

Hạng mục SCL: Sửa chữa xe thang nâng người làm việc trên cao
BKS 15C-165.54 Đội QLĐLKV Thủy Nguyên

Thực hiện theo quy định về lập Phương án kỹ thuật sửa chữa tài sản cố định, sau khi kiểm tra hồ sơ PAKT do Đội QLĐLKV Thủy Nguyên lập, phòng Kỹ thuật báo cáo phó Giám đốc kết quả kiểm tra như sau:

1. Cơ sở kiểm tra.

Căn cứ Quyết định số 120/QĐ-HĐTV ngày 01/6/2025 của Tổng công ty Điện lực Miền Bắc về việc Ban hành "Quy định công tác kế hoạch trong Tổng công ty Điện lực miền Bắc";

Căn cứ Quyết định số 197/QĐ-HĐTV ngày 19/8/2025 của Hội đồng thành viên Tổng công ty Điện lực miền Bắc về việc ban hành "Quy định về công tác quản lý kỹ thuật trong Tổng công ty Điện lực miền Bắc";

Căn cứ Quyết định số 1371/QĐ-PCHP ngày 19/8/2025 của Công ty Điện lực Hải Phòng về việc giao nhiệm vụ lập, thẩm định PAKT và dự toán các hạng mục SCL năm 2026;

Căn cứ PAKT: Sửa chữa xe thang nâng người làm việc trên cao BKS: 15C-165.54 Đội QLĐLKV Thủy Nguyên do Đội QLĐLKV Thủy Nguyên lập tháng 8/2025;

2. Giới thiệu chung về Dự án:

- Hạng mục SCL: Sửa chữa xe thang nâng người làm việc trên cao BKS 15C-165.54 Đội QLĐLKV Thủy Nguyên.
- Đơn vị quản lý tài sản: Công ty Điện lực Hải Phòng.
- Đơn vị lập PAKT: Đội QLĐLKV Thủy Nguyên.
- Mục đích sửa chữa: Khắc phục các khiếm khuyết, nâng cao tối ưu năng suất và hiệu suất hoạt động của xe thang phục vụ SXKD Công ty.
- Quy mô sửa chữa: Sửa chữa 01 xe thang nhãn hiệu Isuzu Aichi BKS 15C-165.54.
- Giải pháp sửa chữa: Bảo dưỡng phần hệ thống nâng hạ gầu, trụ xoay, kiểm tra hiệu chỉnh phần cảm biến nâng hạ gầu, bảo dưỡng khung gầm, máy phát đề, kết nước. Thay mới hệ thống bánh răng trục xoay, vòng bi các vòng nệm, dầu thủy lực, dầu hộp số của hệ thống nâng hạ.
- Chi tiết khối lượng sửa chữa như trong PAKT.

3. Nhận xét:

PAKT đảm bảo kỹ thuật, phù hợp quy định sửa chữa và nhiệm vụ được giao.

4. Khái toán: Giá trị sửa chữa dự kiến khoảng 385.000.000 đồng, dự toán chi tiết có báo cáo riêng.

5. Kết luận và đề xuất.

PAKT: Sửa chữa xe thang nâng người làm việc trên cao BKS 15C-165.54 Đội QLĐLKV Thủy Nguyên do Đội QLĐLKV Thủy Nguyên lập đủ điều kiện trình Phó Giám đốc kiểm duyệt đưa vào danh mục thực hiện công tác sửa chữa.

**KT. GIÁM ĐỐC
PHÓ GIÁM ĐỐC**



Phạm Trung Nghĩa

**KT. TRƯỞNG PHÒNG
PHÓ PHÒNG**



Phan Đình Việt

**CHUYÊN VIÊN
KIỂM TRA PAKT**



Bùi Quốc Phong


CÔNG TY ĐIỆN LỰC HẢI PHÒNG
ĐỘI QLĐLKV THỦY NGUYÊN

PHƯƠNG ÁN KỸ THUẬT

CÔNG TRÌNH:

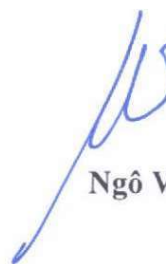
Sửa chữa xe thang nâng người làm việc trên cao BKS: 15C-165.54
Đội QLĐLKV Thủy Nguyên

NGƯỜI LẬP



Đàm Kiều Hưng

ĐỘI QLĐLKV THỦY NGUYÊN
ĐỘI TRƯỞNG



Ngô Văn Mạnh

Hải Phòng, ngày 29 tháng 8 năm 2025

CHƯƠNG I. CƠ SỞ PHÁP LÝ

Căn cứ Quyết định số 120/QĐ-HĐTV ngày 01/6/2025 của Tổng công ty Điện lực Miền Bắc về việc Ban hành "Quy định công tác kế hoạch trong Tổng công ty Điện lực miền Bắc".

Căn cứ Quyết định số 197/QĐ-HĐTV ngày 19/8/2025 của Hội đồng thành viên Tổng công ty Điện lực miền Bắc về việc ban hành "Quy định về công tác quản lý kỹ thuật trong Tổng công ty Điện lực miền Bắc";

Căn cứ Quyết định số 1371/QĐ-PCHP ngày 19/8/2025 của Công ty Điện lực Hải Phòng về việc giao nhiệm vụ lập, thẩm định PAKT và dự toán các hạng mục SCL năm 2026.

Căn cứ thực tế tình hình vận hành xe thang nâng người làm việc trên cao BKS-165.54 tại Đội QLĐLKV Thủy Nguyên quản lý .

Căn cứ biên bản khảo sát hiện trạng gày 28 tháng 7 năm 2025 về việc Sửa chữa xe thang nâng người làm việc trên cao BKS-165.54 tại Đội QLĐLKV Thủy Nguyên.

II. MỤC ĐÍCH SỬA CHỮA SỰ CẦN THIẾT PHẢI SỬA CHỮA LỚN

1. Mục đích sửa chữa:

Khôi phục lại những tính năng cơ bản của phương tiện.

Phục vụ nhu cầu sản xuất, kinh doanh của Công ty:

- Nâng người lên cao sửa chữa đường dây trung thế có cắt điện, sửa chữa đường dây hạ thế;
- Nâng người lên cao phát quang hành lang;
- Chuyên chở một số dụng cụ, đồ nghề làm việc, vật tư thiết bị đối với xe có cabin chở hàng được cơ quan đăng kiểm phương tiện cơ giới cho phép.

2. Sự cần thiết phải sửa chữa lớn:

Xe thang Isuzu Aichi 15C-165.54 được trang bị năm 2015,

Đến nay, phương tiện đã khai thác vận hành trên 6 năm, thường xuyên hỏng hóc, mặc dù các Điện lực có thực hiện tu sửa phương tiện theo phân cấp, nhưng vẫn không khắc phục được tốt do hạn chế về chi phí sửa chữa.

Vì vậy cần phải thực hiện sửa chữa lớn để khôi phục các tính năng của xe, đáp ứng yêu cầu phục vụ sửa chữa trên lưới.

III. LÝ LỊCH TÀI SẢN

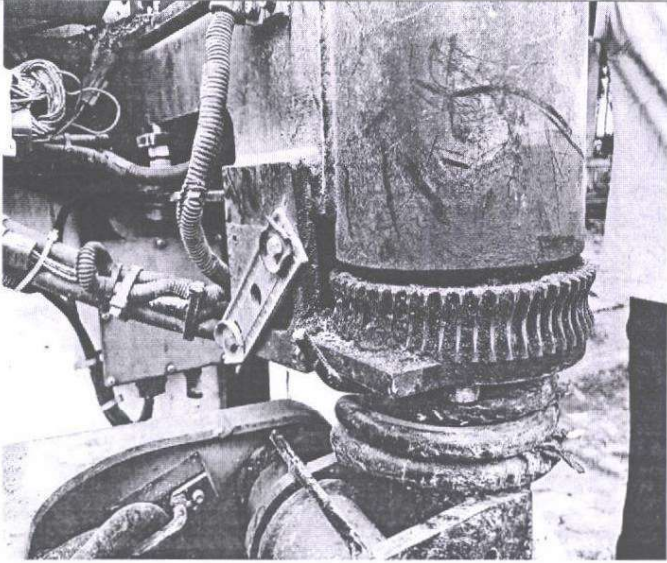
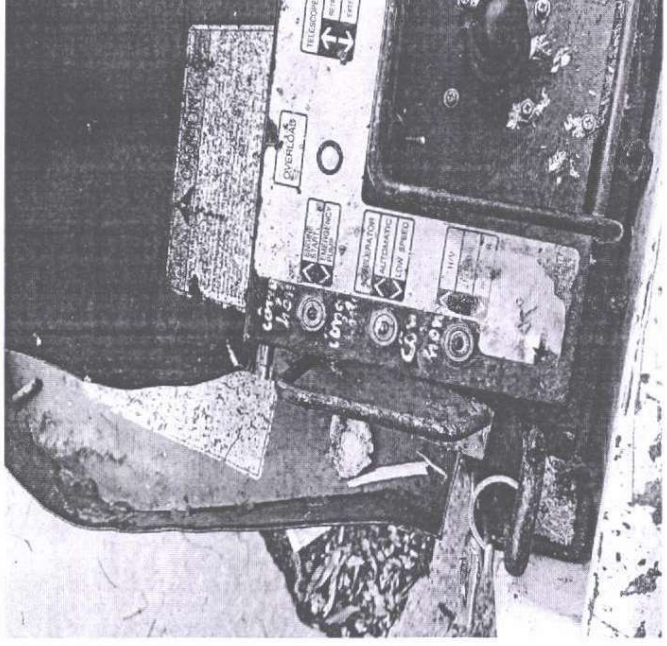
*** Xe ô tô thang Isuzu Aichi 15C-165.54:**

- + Tên TSCĐ trên sổ sách kế toán: ô tô thang Isuzu Aichi **15C-165.54**;
- + Số thẻ TSCĐ: TNE-788;
- + Mã số TSCĐ trên sổ sách kế toán: 1.31090000.0000215
- + Năm đưa vào vận hành: 2015.
- + Thời gian SCL gần nhất: Chưa SCL.

IV. HIỆN TRẠNG HƯ HỎNG VÀ PHƯƠNG ÁN SỬA CHỮA

1. Hiện trạng hư hỏng:

Hệ thống thang nâng Aichi: Hỏng mô tơ và các bộ phận của hệ thống xoay gầu, công tắc vận hành các chức năng bảng điều khiển trên gầu bị hỏng (Công tắc mở động cơ/bơm khẩn cấp và Công tắc chuyển chế độ làm việc của cần), các miếng đệm các đoạn cần mòn theo thời gian sử dụng, lọc dầu thủy lực bẩn tắc (chưa thay thế kể từ khi đưa vào sử dụng đến nay), dầu thủy lực và dầu hộp số trụ xoay bẩn, gầu nâng bị nứt vỡ trong quá trình sử dụng, các chân chống, trụ xoay cần, hệ thống xoay gầu hoạt động kém. Các cảm biến hoạt động chưa chính xác.

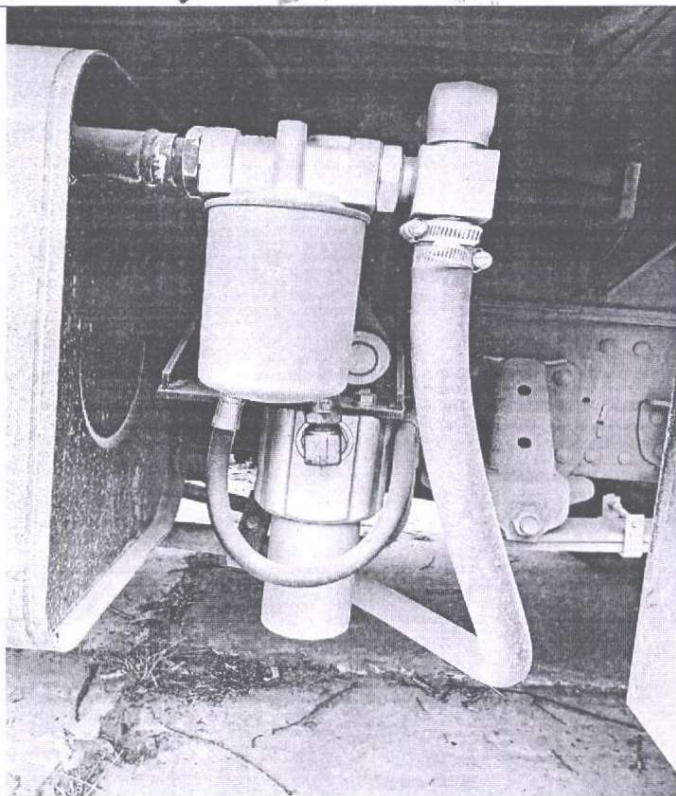
<p>Hỏng mô tơ và các bộ phận của hệ thống xoay gầu</p>	
<p>Công tắc vận hành các chức năng bảng điều khiển trên gầu bị hỏng (Công tắc mở động cơ/bơm khẩn cấp và Công tắc chuyển chế độ làm việc của cần)</p>	

Handwritten signature

Các miếng đệm các đoạn cần mòn theo thời gian sử dụng



Lọc dầu thủy lực bẩn tắc



Hệ thống xe cơ sở Isuzu: Lọc bị bẩn tắc, dây cua roa bị dẫn. Hệ thống lái, hệ thống phanh, hệ thống giám sát, chân côn, phanh cầu 2 bên, hệ thống phanh tay xuống cấp không đảm bảo vận hành. Két nước làm mát đóng cặn.

2. Phương án sửa chữa:

- Quy mô sửa chữa: Sửa chữa 01 xe thang nhãn hiệu Isuzu Aichi BKS 15C-165.54.

- Giải pháp sửa chữa: Bảo dưỡng phần hệ thống nâng hạ gầu, trục xoay, kiểm tra hiệu chỉnh phần cảm biến nâng hạ gầu, bảo dưỡng khung gầm, máy phát đề, két nước. Thay mới hệ thống bánh răng trục xoay, vòng bi các vòng nệm, dầu thủy lực, dầu hộp số của hệ thống nâng hạ.

Handwritten signature in blue ink.

- Vật tư, phụ tùng sửa chữa:

STT	Tên phụ tùng thay thế sửa chữa	Số lượng	ĐVT	Tình trạng kỹ thuật	Biện pháp xử lý
I	Phần thang AICHI				
1	Mô tơ xoay gầu nâng	1	Cái	Hỏng	Thay mới
2	Trục xoắn của hệ thống xoay gầu	1	Cái	Hỏng	Thay mới
3	Bánh răng của hệ thống xoay gầu	1	Cái	Hỏng	Thay mới
4	Vòng bi của hệ thống xoay gầu	2	Cái	Hỏng	Thay mới
5	Vòng đệm của hệ thống xoay gầu	1	Cái	Hỏng	Thay mới
6	Công tắc mở động cơ/bơm khẩn cấp	1	Cái	Hỏng	Thay mới
7	Công tắc chuyển chế độ làm việc của cần	1	Cái	Hỏng	Thay mới
8	Miếng đệm đoạn cần số 1	1	Bộ	Mòn	Thay mới
9	Miếng đệm đoạn cần số 2	1	Bộ	Mòn	Thay mới
10	Dầu thủy lực	100	Lít	Bẩn	Thay mới
11	Dầu hộp số xoay trục cần	2	Lít	Bẩn	Thay mới
12	Lọc dầu thủy lực (lọc tinh)	1	Cái	Tắc, bẩn	Thay mới
13	Lọc dầu thủy lực (lọc thô)	1	Cái	Tắc, bẩn	Thay mới
14	Chân chống	4	Hạng mục	Định kỳ	Bảo dưỡng
15	Trụ xoay cần	1	Hạng mục	Định kỳ	Bảo dưỡng
16	Hệ thống xoay gầu nâng	1	Hạng mục	Định kỳ	Bảo dưỡng
17	Các cảm biến tải trọng, cảm biến chân chống, cảm biến góc xoay cần, cảm biến góc nâng cần	1	Hạng mục	Định kỳ	Kiểm tra, hiệu chỉnh
II	Phần xe cơ sở ISUZU				

1	Lọc nhiên liệu thô	1	Cái	Tắc, bẩn	Thay mới
2	Lọc nhiên liệu tinh	1	Cái	Tắc, bẩn	Thay mới
3	Lọc dầu động cơ	1	Cái	Tắc, bẩn	Thay mới
4	Lọc gió	1	Cái	Bẩn, tắc	Thay mới
5	Dây cua roa động cơ	1	Sợi	Tắc, bẩn	Thay mới
6	Dây cua roa điều hòa	1	Sợi	Hao mòn, dẫn	Thay mới
7	Phốt moay ơ trước trong	2	Cái	Hao mòn, dẫn	Thay mới
8	Phốt moay ơ bánh sau phía ngoài	2	Cái	Hao mòn	Thay mới
9	Phốt moay ơ bánh sau phía trong	2	Cái	Hao mòn	Thay mới
10	Bi moay ơ trước ngoài bên lái, bên phụ	2	Vòng	Hao mòn	Thay mới
11	Bi moay ơ trước trong bên lái, bên phụ	2	Vòng	Hao mòn	Thay mới
12	Bi moay ơ sau ngoài bên lái, bên phụ	2	Vòng	Hao mòn	Thay mới
13	Bi moay ơ sau trong bên lái, bên phụ	2	Vòng	Hao mòn	Thay mới
14	Bộ phốt (cup ben) sửa chữa phanh bánh sau	2	Bộ	Hao mòn	Thay mới
15	Bộ phốt (cup ben) sửa chữa phanh trước	1	Bộ	Hao mòn	Thay mới
16	Mỡ sát xi	1	Kg	Bẩn	Thay mới
17	Khung gầm	1	Hạng mục	Định kỳ	Kiểm tra, bảo dưỡng
18	máy phát	1	Hạng mục	Định kỳ	Kiểm tra, bảo dưỡng
19	máy đề	1	Hạng mục	Khó đề nổ	Kiểm tra, bảo dưỡng
20	két nước	1	Hạng mục	Bẩn, tắc	Vệ sinh, súc rửa

V. GIÁ TRỊ KHÁI TOÁN CÔNG TRÌNH TẠM TÍNH

- Giá trị sửa chữa tạm tính: Khoảng 385 triệu đồng, dự toán bảo dưỡng chi tiết có báo cáo riêng.
- Tiến độ thực hiện: Dự kiến Quý 2 năm 2026

VI. KẾT LUẬN VÀ KIẾN NGHỊ

- Sau khi phân tích, đánh giá, thấy rằng việc sửa chữa lớn là hết sức cần thiết và mang lại những hiệu quả sau:

- + Kéo dài thời gian phục vụ công việc của phương tiện.
- + Khôi phục các tính năng của xe.
- + Đáp ứng yêu cầu phục vụ sửa chữa trên lưới.
- + Góp phần giảm thời gian thi công trên lưới.

Trên cơ sở phân tích, đánh giá trên, đề nghị Ông Giám đốc Công ty phê duyệt phương án sửa chữa, bảo dưỡng xe thang nâng biển kiểm soát 15C-165.54 với quy mô nêu trên.

CÁC VĂN BẢN KÈM THEO

- Kết quả kiểm tra, biên bản khảo sát, xe thang nâng người làm việc trên cao BKS 15C-165.54 Đội QLĐLKV Thủy Nguyên.
- Ảnh chụp hiện trạng xe thang Isuzu Aichi 15C-165.54.

CỘNG HÒA XÃ HỘI CHỦ NGHĨA VIỆT NAM
Độc lập – Tự do – Hạnh phúc

Hải Phòng, ngày 28 tháng 7 năm 2025

BIÊN BẢN KHẢO SÁT HIỆN TRẠNG
Hạng mục SCL: Sửa chữa xe thang nâng người làm việc trên cao BKS-165.54
Đội QLĐL KV Thủy Nguyên

Căn cứ Quyết định số 04/QĐ-HĐTV ngày 16/01/2021 của Tổng Công ty Điện lực miền Bắc v/v Về việc ban hành Quy định thực hiện bảo dưỡng sửa chữa tài sản cố định và khắc phục thiệt hại do thiên tai, sự cố trong EVNNPC

Căn cứ thực tế tình hình vận hành xe thang nâng người làm việc trên cao BKS 15C-165.54 thuộc Đội QLĐLKV Thủy Nguyên quản lý;

Hôm nay, hội đồng tiến hành khảo sát hiện trạng của xe thang Isuzu Aichi BKS 15C-165.54.

Thành phần gồm có:

+ Ông: Phạm Trung Nghĩa	Chức vụ: Phó Giám đốc Công ty
+ Ông: Dương Đức Nho	Chức vụ: Phó Phòng KHVT
+ Ông: Bùi Ngọc Hải	Chức vụ: Phó Phòng Kỹ thuật
+ Ông: Bùi Quốc Phong	Chức vụ: CV Phòng Kỹ thuật
+ Bà: Nguyễn Quỳnh Hương	Chức vụ: CV Phòng KHVT
+ Ông: Ngô Văn Mạnh	Chức vụ: ĐT Đội QLĐLKV Thủy Nguyên
+ Ông: Nguyễn Văn Bình	Chức vụ: Lái xe

Sau khi thực địa khảo sát hiện trạng xe thang Isuzu Aichi 15C-165.54 và xem xét hồ sơ, lý lịch tài sản, chúng tôi thống nhất như sau:

1/ Lý lịch tài sản:

*** Xe ô tô thang Isuzu Aichi 15C-165.54**

- + Tên TSCĐ trên sổ sách kế toán: ô tô thang Isuzu Aichi 15C-165.54
- + Số thẻ TSCĐ: TNE-788;
- + Mã số TSCĐ trên sổ sách kế toán: 1.31090000.0000215
- + Năm đưa vào vận hành: 2015.
- + Thời gian SCL gần nhất: Chưa SCL.

2/ Hiện trạng của xe:

- + Xe đã vận hành trên 06 năm.

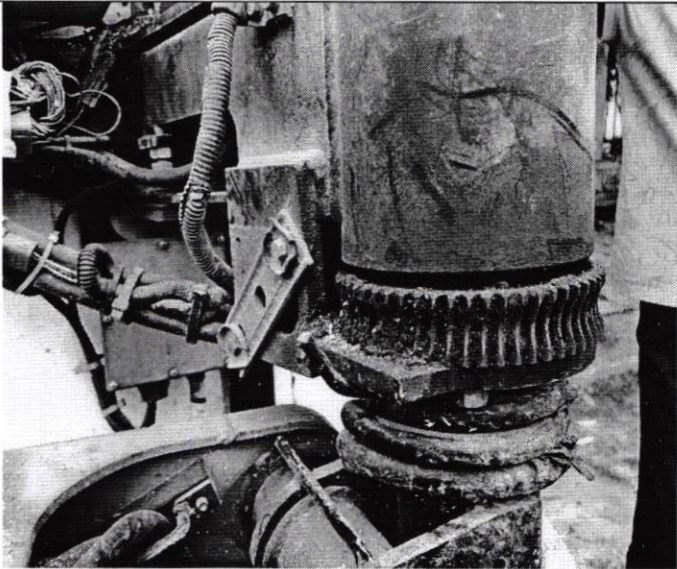
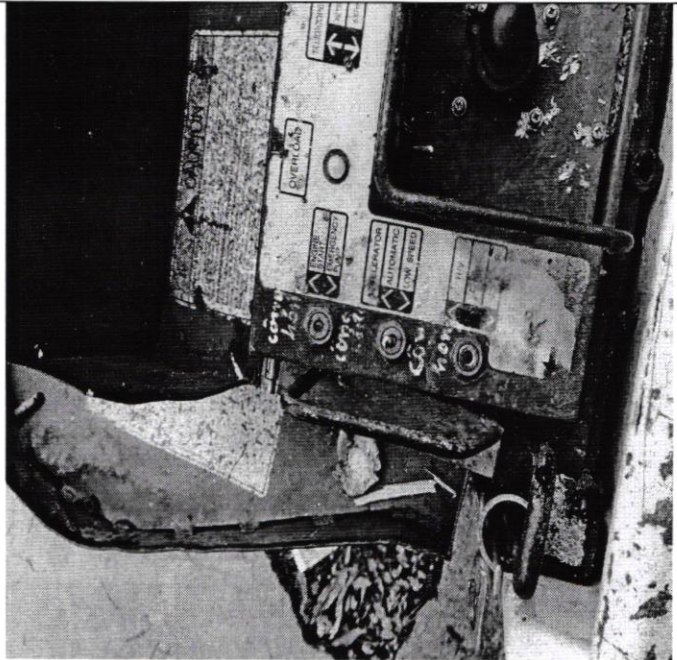
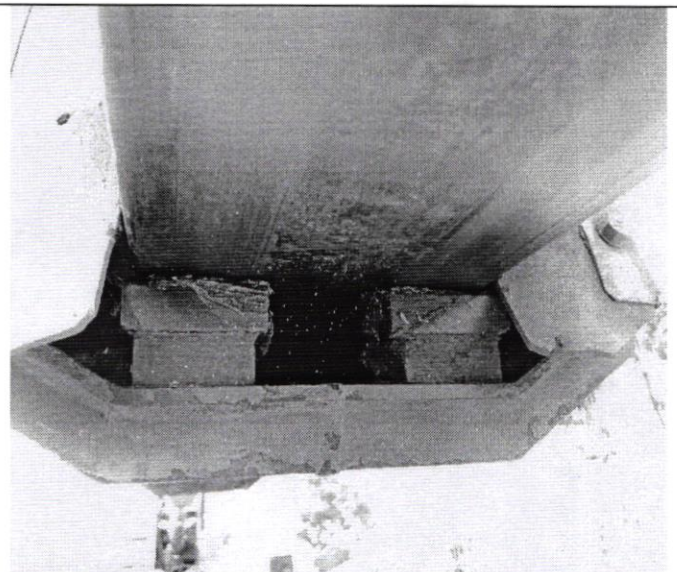
3/ Hiện trạng hư hỏng và phương án sửa chữa (Dự kiến):

*** Hiện trạng hư hỏng:**

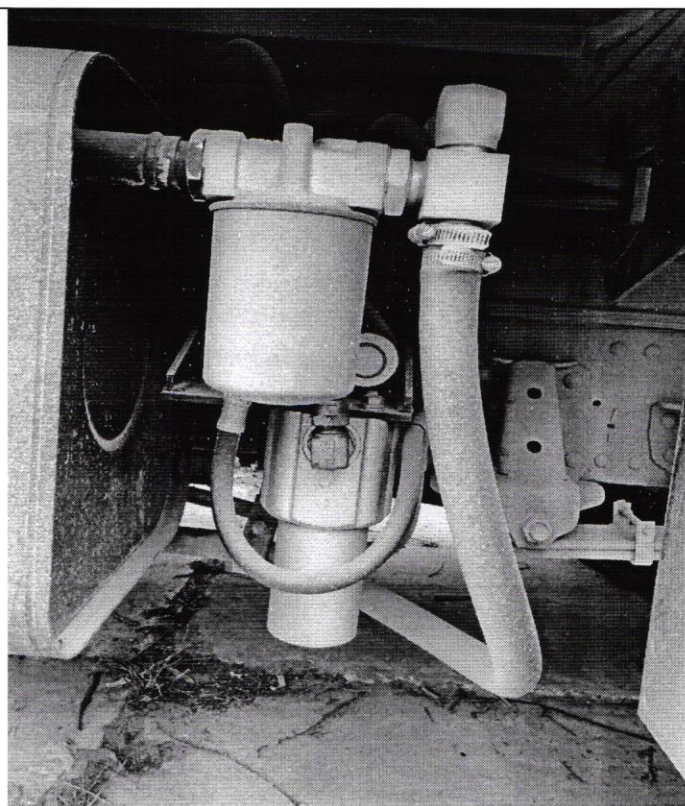
- Xe ô tô xe thang Isuzu Aichi 15C-165.54:

- + Hệ thống thang nâng Aichi: Hỏng mô tơ và các bộ phận của hệ thống xoay gầu, công tắc vận hành các chức năng bảng điều khiển trên gầu bị hỏng (Công tắc mở động cơ/bơm khẩn cấp và Công tắc chuyển chế độ làm việc của cần), các miếng đệm các đoạn cần mòn theo thời gian sử dụng, lọc dầu thủy lực bẩn tắc (chưa thay thế kể từ khi đưa vào sử dụng đến nay), dầu thủy lực và dầu hộp số trụ xoay bẩn, gầu nâng bị

nứt vỡ trong quá trình sử dụng, các chân chống, trụ xoay cần, hệ thống xoay gàu hoạt động kém. Các cảm biến hoạt động chưa chính xác.

<p>Hỏng mô tơ và các bộ phận của hệ thống xoay gàu</p>	
<p>Công tắc vận hành các chức năng bảng điều khiển trên gàu bị hỏng (Công tắc mở động cơ/bơm khẩn cấp và Công tắc chuyển chế độ làm việc của cần)</p>	
<p>Các miếng đệm các đoạn cần mòn theo thời gian sử dụng</p>	

Lọc dầu thủy lực bẩn tắc



+ Hệ thống xe cơ sở Isuzu: Lọc bị bẩn tắc, dây cua roa bị dẫn. Hệ thống lái, hệ thống phanh, hệ thống giảm sóc, chân côn, phanh cầu 2 bên, hệ thống phanh tay xuống cấp không đảm bảo vận hành. Két nước làm mát đóng cặn.

* Phương án sửa chữa:

STT	Tên phụ tùng thay thế sửa chữa	Số lượng	ĐVT	Tình trạng kỹ thuật	Biện pháp xử lý
A	Phần vật tư phụ tùng				
I	Phần thang AICHI				
1	Mô tơ xoay gầu nâng	1	Cái	Hỏng	Thay mới
2	Trục xoắn của hệ thống xoay gầu	1	Cái	Hỏng	Thay mới
3	Bánh răng của hệ thống xoay gầu	1	Cái	Hỏng	Thay mới
4	Vòng bi của hệ thống xoay gầu	2	Cái	Hỏng	Thay mới
5	Vòng đệm của hệ thống xoay gầu	1	Cái	Hỏng	Thay mới
6	Công tắc mở động cơ/bơm khẩn cấp	1	Cái	Hỏng	Thay mới
7	Công tắc chuyển chế độ làm việc của cần	1	Cái	Hỏng	Thay mới
8	Miếng đệm đoạn cần số 1	1	Bộ	Mòn	Thay mới

9	Miếng đệm đoạn cần số 2	1	Bộ	Mòn	Thay mới
10	Dầu thủy lực	100	Lít	Bẩn	Thay mới
11	Dầu hộp số xoay trụ cần	2	Lít	Bẩn	Thay mới
12	Lọc dầu thủy lực (lọc tinh)	1	Cái	Tắc, bẩn	Thay mới
13	Lọc dầu thủy lực (lọc thô)	1	Cái	Tắc, bẩn	Thay mới
14	Chân chống	4	Hạng mục	Định kỳ	Bảo dưỡng
15	Trụ xoay cần	1	Hạng mục	Định kỳ	Bảo dưỡng
16	Hệ thống xoay gầu nâng	1	Hạng mục	Định kỳ	Bảo dưỡng
17	Các cảm biến tải trọng, cảm biến chân chống, cảm biến góc xoay cần, cảm biến góc nâng cần	1	Hạng mục	Định kỳ	Kiểm tra, hiệu chỉnh
II	Phần xe cơ sở ISUZU				
1	Lọc nhiên liệu thô	1	Cái	Tắc, bẩn	Thay mới
2	Lọc nhiên liệu tinh	1	Cái	Tắc, bẩn	Thay mới
3	Lọc dầu động cơ	1	Cái	Tắc, bẩn	Thay mới
4	Lọc gió	1	Cái	Bẩn, tắc	Thay mới
5	Dây cua roa động cơ	1	Sợi	Tắc, bẩn	Thay mới
6	Dây cua roa điều hòa	1	Sợi	Hao mòn, dẫn	Thay mới
7	Phốt moay ơ trước trong	2	Cái	Hao mòn, dẫn	Thay mới
8	Phốt moay ơ bánh sau phía ngoài	2	Cái	Hao mòn	Thay mới
9	Phốt moay ơ bánh sau phía trong	2	Cái	Hao mòn	Thay mới
10	Bi moay ơ trước ngoài bên lái, bên phụ	2	Vòng	Hao mòn	Thay mới
11	Bi moay ơ trước trong bên lái, bên phụ	2	Vòng	Hao mòn	Thay mới
12	Bi moay ơ sau ngoài bên lái, bên phụ	2	Vòng	Hao mòn	Thay mới

13	Bì moay ơ sau trong bên lái, bên phụ	2	Vòng	Hao mòn	Thay mới
14	Bộ phốt (cup ben) sửa chữa phanh bánh sau	2	Bộ	Hao mòn	Thay mới
15	Bộ phốt (cup ben) sửa chữa phanh trước	1	Bộ	Hao mòn	Thay mới
16	Mỡ sát xi	1	Kg	Bản	Thay mới
17	Khung gầm	1	Hạng mục	Định kỳ	Kiểm tra, bảo dưỡng
18	máy phát	1	Hạng mục	Định kỳ	Kiểm tra, bảo dưỡng
19	máy đề	1	Hạng mục	Khó đề nổ	Kiểm tra, bảo dưỡng
20	két nước	1	Hạng mục	Bản, tắc	Vệ sinh, súc rửa

Dự kiến thời gian sửa chữa: 30 ngày.

4. Giá trị khái toán:

Giá trị sửa chữa dự kiến: Dự toán bảo dưỡng có báo cáo chi tiết riêng.

5/ Kiến nghị:

Các bên cùng nhau xác nhận tình trạng xe thang Isuzu Aichi 15C-165.54 làm căn cứ thực hiện đại tu, sửa chữa đảm bảo xe thang vận hành an toàn phục vụ SXKD.

Biên bản được lập thành 02 bản xong hồi 15 giờ cùng ngày làm cơ sở để triển khai sửa chữa xe thang theo qui định.

PHÒNG KHVT

[Signature]
Dương Đức Nho

PHÒNG KT

[Signature]
Bùi Ngọc Hải

**KT. GIÁM ĐỐC
PHÓ GIÁM ĐỐC**

[Signature]
Phạm Trung Nghĩa

**ĐỘI QLĐLKV THỦY NGUYÊN
ĐỘI TRƯỞNG**

[Signature]
Ngô Văn Mạnh